

NOS DOMAINES DE COMPETENCES ET NOS SECTEURS D'INTERVENTION

Le Bureau d'études NATRA Consultant intervient à divers niveaux des projets de développement :

- Planification et mise en œuvre de processus d'enquête ;
- Évaluations environnementales et sociales sommaires en phase d'APS ;
- Étude d'Impact Environnemental et Social (EIES) exhaustive en phase d'APD ;
- Constat d'Impact Environnemental et social (CIES) ;
- Élaboration de Plan de Gestion Environnementale et Sociale (PGES) ;
- Évaluation Environnementale et Sociale à caractère Stratégique (EESS)
- Élaboration de Plan d'Actions de Réinstallation (PAR) des populations et biens affectés par les projets de développement ;
- Élaboration de Cadre de Gestion Environnementale et Sociale (CGES) ; et de Cadre de Politique de Réinstallation des Populations (CPRP) ;
- Audit environnemental ;
- Profil environnemental ;
- Diagnostic Participatif de l'Environnement (DPE) ;
- Plan d'aménagement et de conservation des ressources naturelles du territoire ;
- Plan de gestion de la salubrité environnementale en milieu urbain.

Pour ces études, NATRA Consultant intervient dans divers secteurs d'activités économiques et de développement comme par exemple:

2.4.1 Etudes en phase de préparation de projets

SECTEUR ROUTIER

Etudes Environnementales et Sociales pour les projets routiers :

Construction/Réhabilitation d'autoroutes, de routes urbaines revêtues, de routes rurales en terre, d'ouvrages d'art, etc.



SECTEUR FERROVIAIRE

- Etudes Environnementales et Sociales routiers : pour les projets ferroviaires :

Construction de lignes de chemins de fer



SECTEUR MINIER

- Etudes Environnementales et Sociales pour les projets d'ouverture de gisements miniers, de carrières de sable et gravier



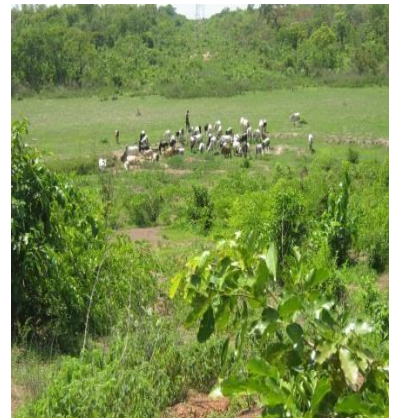
SECTEUR DE L'ELECTRIFICATION

- Etudes Environnementales et Sociales pour les projets de construction de lignes électriques



SECTEUR DU DEVELOPPEMENT RURAL

- Etudes Environnementales et Sociales pour les projets d'aménagement de périmètres agro-sylvo-pastoraux et halieutiques.



SECTEUR DU DEVELOPPEMENT INDUSTRIEL

- Etudes Environnementales et Sociales pour les projets de construction d'unités agro-industrielles.



SECTEUR IMMOBILIER

- Etudes Environnementales et Sociales pour les projets de désamiantage de bâtiments publics ou privés et de construction/réhabilitation de patrimoine immobilier.



SECTEUR APPROVISIONNEMENT EN EAU POTABLE (AEP)

- Etudes Environnementales et Sociales pour les projets de construction et de pose de conduites d'adduction d'eau potable.



2.4.2 En phase d'exécution des travaux

NATRA intervient en appui aux bureaux de maîtrise d'œuvre chargés de surveiller les travaux et des entreprises chargées d'exécuter les travaux, dans divers types de travaux.

Participation aux missions de maîtrise d'œuvre de travaux

TRAVAUX ROUTIERS

- ✚ Missions de surveillance et de contrôle environnemental des travaux d'entretien ou de construction d'infrastructures routières :

Surveillance/contrôle de la mise en œuvre des Plans de Gestion de l'Environnement, de la Santé et de la Sécurité des Entreprises chargées des travaux (PGE SSE).



SALUBRITE PUBLIQUE

- ✚ Mission de surveillance et de contrôle des Travaux à Haute Intensité de Main-d'Œuvre (THIMO) en milieu urbain : Balayage de rues, curage de caniveaux, débroussement des accotements de routes, etc..



TRAVAUX IMMOBILIERS

- ✚ Missions de surveillance et de contrôle environnemental des travaux de réhabilitation ou de construction d'infrastructures immobilières :

Surveillance/contrôle de la mise en œuvre des Plans de Gestion de l'Environnement, de la Santé et de la Sécurité des Entreprises chargées des travaux (PGE SSE).



TRAVAUX D'APPROVISIONNEMENT EN EAU POTABLE (AEP)

- ✚ Missions de surveillance et de contrôle environnemental des travaux de pose de conduites d'adduction gravitaire d'eau potable :

Surveillance/contrôle de la mise en œuvre de Plan de Gestion de l'Environnement, de la Santé et de la Sécurité des Entreprises chargées des travaux (PGE SSE).



Assistance aux entreprises de BTP lors de travaux de construction

TRAVAUX DIVERS

- ✚ Missions d'assistance aux entreprises pour l'élaboration de leurs PGES chantier.
- ✚ Missions d'appui et d'encadrement de la mise en oeuvre des PGES chantier lors des travaux.



2.4.3 Conception et Développement de plans d'Information –Education-Communication (IEC)

- Mise en œuvre du processus de programmation et de planification participative communautaire ;
- Conception et mise en œuvre de plans d'intervention en IEC, en appui à tout projet de développement à caractère environnemental ;
- Conception et diffusion de paquets multimédia pour l'éducation et la sensibilisation environnementales;
- Assistance, conseil et encadrement de campagnes d'IEC pour la protection de l'environnement.
- Analyse des besoins de formation et rédaction de cahiers de charges ;
- Recherche pédagogique et animation de sessions de formation en environnement et dans divers domaines de développement.
- Evaluation de la qualité pédagogique des actions de formation et suivi des bénéficiaires sur le terrain.

SECTEUR DE LA FORMATION

- ✚ Préparation et animation de sessions de formation sur divers thèmes



SECTEUR DE LA SENSIBILISATION

- ✚ Organisation, animation/ encadrement de campagnes de sensibilisation sur le VIH/SIDA, l'Ebola et la sécurité routière

